

ちゅう と しょうがいしゃつうしょ じ ぎょう 中途障害者通所事業



ぴ あ の えんそうかい ～♪ピアノ演奏会♪～



1月27日（月）自立訓練の利用者によるピアノ演奏会が開催されました。
ベートーヴェンの月光ソナタ、ショパンのノクターン等、聞き馴染みのあるクラシック曲
4曲が、利用者のオリジナル解説とともに披露されました。
「え！？ベートーヴェンは月光を作った時に耳が聞こえなかったの？」と解説を聞いたお客
さんから驚きの感想がありました。また優雅な音楽にみんなうっとり♡♡♡
アンコールはジブリの「さんぽ」を皆で元気よく歌い、笑顔と拍手喝采にあふれた時間でした。



どうきょうだいぶつさんさく 東京大仏散策



2月中旬、地域活動支援センターのプログラムとして、利用者2名職員2名で東京
大仏に行ってきました。板橋区赤塚にある乗蓮寺の門をくぐり階段数十段、なだらかな坂
を登って行くと、高さ13mの大仏様が私たちを迎えてくれました。その姿は圧巻！
当日の気温は6度、少し風が吹くと思わず背中が丸くなる陽気でしたが、大仏様を見ると
すーっと背筋が伸び、すがすがしい穏やかな気持ちになりました。
人はまばらでゆっくりと境内を散策し、梅の花が咲き始めた早春を満喫してきました。



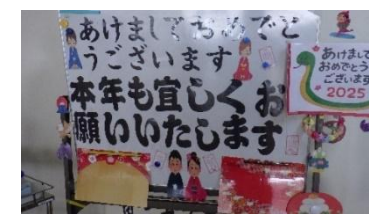
せい かつ かい こ じ ぎょう 生活介護事業



ほうねんかい しんねんかい 忘年会、新年会



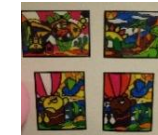
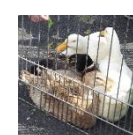
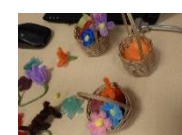
生活介護事業では年末の忘年会と年始新年会が恒例となっています。忘年会ではシャンメリ
ーで乾杯して利用者と職員によるダンスや歌のステージショー、新年会は甘酒を味わいな
がら、おみくじ、獅子舞で今年の幸運を祈願し、羽子板対決では負けた職員は顔に墨を塗
られるなど大盛り上がりの年末年始でした。



しせつかんこうりゅう 施設間交流



2月に関町福祉園から招待してもらい、園内で開催された移動動物園に行ってきました。
かわいい動物を撫でたり膝にのせたり餌やりをしたり、またキッチンカーでのお買い物もでき、
とても貴重な体験ができました。3月には三園福祉園を訪問し、利用者の皆様へご挨拶し、施設
見学や自主生産品のお買い物などを楽しみました。1月と3月には近隣施設の田柄福祉園の
利用者と一緒に活動しました。いろいろな施設を見学することで、新たな情報を得ることがで
きたり、交流することで活動の幅も広がりますので、今後もたくさん行き来したいです。



かつどう バレンタイン活動



2月は毎年バレンタイン活動を行っています。今年は「ロリポップ」をみんなで作りました。
まず鈴カステラに棒を刺し、次にチョコレートに浸けます。そして好きな色のチョコペンやカーラ
ースプレーでデコレーションして完成。唯一無二の可愛いロリポップができました♪