

●週間スケジュール

自立(機能)訓練 定員 20名

対象；東京都民 18歳～64歳
利用期間；18か月以内、平均10か月程度

日	月	火	水	木	金	土
8:00	朝食	朝食	朝食	朝食	朝食	朝食
9:20	朝礼	朝礼	朝礼	朝礼	朝礼	朝礼
9:30 11:00	PT	OT	PT	OT	OT	OT
12:00	昼食	昼食	昼食	昼食	昼食	昼食
13:00 14:30	OT	PT			PT	
15:00	入浴	入浴	入浴	入浴	入浴	入浴
18:00	夕食 (男)	夕食 (女)	夕食 (男)	夕食 (女)	夕食 (男)	夕食 (女)
22:00	消灯	消灯	消灯	消灯	消灯	消灯

PT；理学療法、OT；作業療法
この他、言語の訓練(ST)、心理面談の時間が必要に応じて設定されます



施設外観

浴室

居室

食堂

生活介護 定員 30名

対象；東京都民 18歳～64歳
利用期間；特に制限なし

日	月	火	水	木	金	土
8:00	朝食	朝食	朝食	朝食	朝食	朝食
9:00 10:00	活動準備支援 整容・口腔ケア	活動準備支援 整容・口腔ケア	活動準備支援 整容・口腔ケア	活動準備支援 整容・口腔ケア	活動準備支援 整容・口腔ケア	活動準備支援 整容・口腔ケア
10:00 12:00	創作活動 個別機能リハ	レク 個別機能リハ	学習リハ 個別機能リハ	創作活動 個別機能リハ	創作活動 個別機能リハ	レク 個別機能リハ
12:00	昼食	昼食	昼食	昼食	昼食	昼食
13:00 16:00	創作活動 個別支援 男性入浴支援	創作活動 個別支援 女性入浴支援	個別支援 女性余暇活動 男性入浴支援	個別支援 男性余暇活動 女性入浴支援	個別支援 男性入浴支援	個別支援 女性入浴支援
18:00	夕食	夕食	夕食	夕食	夕食	夕食
22:00	消灯	消灯	消灯	消灯	消灯	消灯

●実施事業(入所型)...通所はありません

自立訓練(機能訓練)サービス 定員20名

生活介護サービス 定員30名

何をするとこころ？

病気や怪我などで、身体が不自由になった方を対象として、入所により日常生活動作訓練や生活管理能力訓練(社会的リハビリテーション)を行います。

身体に障害があり、常に介護や見守りが必要な方にレクリエーションや生産活動等の機会を提供し、健康管理を行い、施設での安心した暮らしを支援します。

利用できる人は？

主に肢体不自由者で(満18歳以上)「障害福祉サービス受給者証(機能訓練と施設入所支援)」が必要。

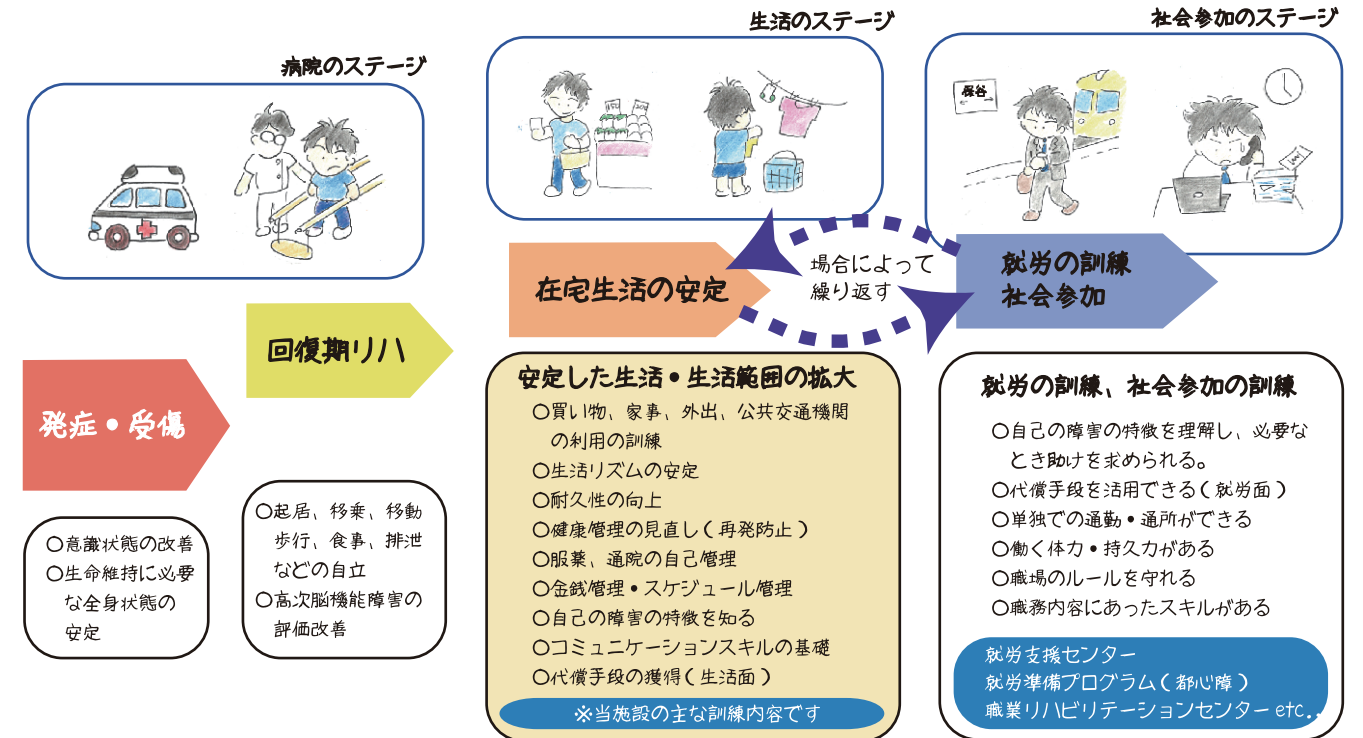
- ①当施設のサービスにより、地域生活の再開または再構築を目指す方
- ②合併障害のある方については、サービスの効果に差し支えない程度の方
- ③常時医療管理を必要としない方

満18歳以上で、肢体不自由の「身体障害者手帳」及び「障害福祉サービス受給者証(生活介護と施設入所支援)」が必要。

- ①障害程度区分が4以上(50歳以上は3以上)の方
- ②合併障害のある方については、サービスの効果に差し支えない程度の方
- ③常時医療管理を必要としない方

※この他空床活用の短期入所(1名)(身体障害者が対象)があります。

●高次脳機能障害のある方への支援の流れ



まずは生活面の訓練から

生活能力は発症から1年、3年、5年・・・と年単位でゆるやかに改善します。
社会復帰・社会参加の前に充分に力をつけましょう