

社会福祉法人 東京援護協会
特別養護老人ホーム いずみの苑



並木道



ホームページも
随時更新中!

P1 お正月の様子

P2 運動会の様子

P3 年忘れ会・新年会の様子

P4 医師特集、面会、編集後記

P5 厨房・食事について

P6 新人職員を紹介

令和4年 3月 10日

発行責任者 矢嶋 吉雄

発行委員会 並木道委員会



お正月は、年始めのお食事として松花堂弁当が提供され、おせち料理に舌鼓を打っておりました。1Fではお茶会が催され、書初めや福笑い、出来る方は羽子板やけん玉等、お正月ならではのレクリエーションを楽しまれておりました。





秋の大運動会



昨年の11月、フロア別に行いました。(2階:14日、3階:28日、4階:21日)



そい競争



ストラックアウト

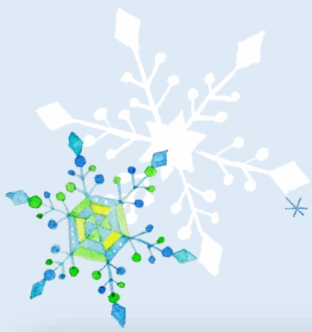


ストラックアウト



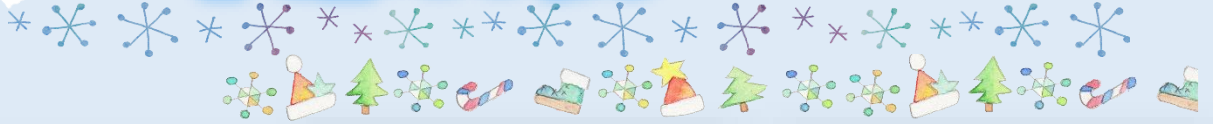
勝ちました





年忘れ会

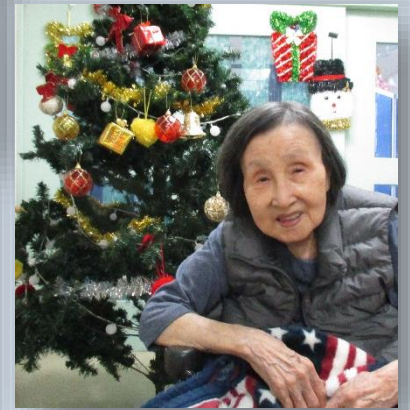
昨年12月26日に
フロアごとに
実施しました！



職員によるウシ(丑年)と
トラ(寅年)の引継ぎ式



スライドショーで2021年を
振り返りました♪



新年会

1月9日にフロアごとに実施しました！
今年はダルマをフロアごとに目入れし、早く以前のよう
な日常生活に戻れるように、そして無事に過ごせるように
願いを込めました。今年の終わりの年忘れ会にて、もう片方
の目を描いて完成させる予定です。



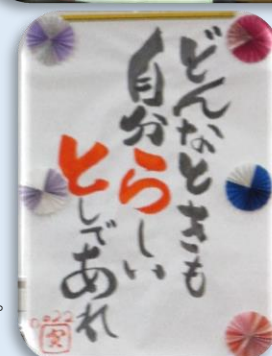
練り歩く獅子舞♪



お餅つき♪



演出用の餅つきです。食用ではありません。



日本と世界の新型コロナ事情に思うこと

令和4年1月19日現在、世界中に新型コロナ感染症が流行って早2年が過ぎました。この2年間、世界を見渡すと欧米での感染者数、死者数は日本のそれと比べて桁違いに多く、アメリカでは第2次世界対戦を遥かに超える死者数を記録し、またフランスでは現在、1日に20万人もの感染者数を記録し、イギリスではオミクロン株流行で、毎日200人の死者が出ています。日本では、2年間の死者数合計は

1万8千人程度に抑えられており、世界的にも最高にコロナを制御できている国と言えるでしょう。ワクチン接種率も高くなり、日本全体では摂取可能人口の75%、東京では高齢者の92%の2回接種が済んでいます。欧米もアメリカを除けば、かなり接種率が高いのですが、なぜ日本と違い、桁違いの感染者、死者を出しているのでしょうか。日本人はファクターX等と言い、コロナにかかりにくい免疫を持っているのだとも言われております。しかし、一番大きなファクターは、日本人の感染対策のレベルの高さ、厳しさ、感染症への理解の深さが挙げられるでしょう。マスクや手洗い、ディスタンス、換気など厳格に守っている人が多いことが、とても大きな感染防御に役立っていると思われます。欧米人は、ワクチンが進んでも、驚くほどマスクをしないで集まっていたり、靴の文化で室内にウイルスを運びやすい等、感染しやすい状況を作っています。これらの違いが、日本が欧米よりも遥かに被害を抑えられた原因であろうと考えます。しかし、早くコロナが終息し、このような不自由な生活から解放されたいものです。あと、1~2年でコロナもインフルエンザ並みになっていくだろうと専門家たちは言っています。少しでも早く入居者様とご家族様が自由に面会できる日が来ますよう、祈願しております。



常勤医師 瓜生 寛子

今後の面会について

新型コロナウイルスについて、緊急事態宣言の解除を受けて、制限付きながら面会を再開し始めた矢先に変異株である「オミクロン株」による感染者が爆発的な勢いを見せ始めました。いずみの苑近隣の施設からも感染者の報告が相次いでいる状況です。施設としては、この状況を踏まえ、直接の面会は一時中止とさせて頂く判断を致しました。現時点では、オンラインでの面会が可能となっています（ZOOM形式）。今後はLINE機能を利用して、ご自宅に居ながらオンライン面会が可能となるような体制を検討しています。体制が整い次第、お知らせ致します。

先行きが見えない中で利用者・ご家族様にはご不安、ご心配をお掛け致しますが、利用者の安全を第一に考えての対応である事をご理解頂きますよう、宜しくお願い申し上げます。

生活相談係長 小池 雄

編集後記

余寒厳しき折ではございますが、いかがお過ごしでしょうか。
何かと不便の多い今日ですが、この状況が一日でも早く解消され、平穏な日々が取り戻せるよう心から願っております。

介護職員：酒井

いずみの苑の食事について 管理栄養士の菅原係長に インタビューしました！



管理栄養士
菅原 恵子 栄養係長

【1】「メニューのこだわり」や「これだけは決めている」
ことはありますか？

【回答】家庭的な食事を心がけています。季節の旬なものを使った料理や年間の行事・祝日の時にかわりご飯など、365日朝昼晩で同じメニューにならないように工夫しています。また、季節限定のメニューの時は普段の食器とは違う皿や器、祝箸などに変えています。

【2】お米や野菜はどこ産ですか？

【回答】お米は「関東産のこしひかり100%」を使用。
野菜は基本的に国産を使用しています。

【3】お気に入りのメニューはありますか？

【回答】利用者のリクエストにはなるべく応えるようにしています。例：アボカドサラダ、ハンバーグ、カレーetc



ある日の昼食

- ご飯（お粥）
- すまし汁
- 鶏肉の味噌漬け
- かぼちゃサラダ



常食



キザミ

利用者一人ひとりの飲み込み機能の状態で、4種類のタイプに分かれています。

常食→キザミ
→極キザミ→ペースト
の順番で細かくなっています。またトロミも付いています。



極キザミ



ペースト

新人常勤職員を紹介します！

どうぞ宜しくお願い致します。



2F

赤井 ひろみ

趣味：ウォーキング、漫画アニメ鑑賞
昨年9月より入職しました。会話するのが好きなので利用者様や先輩方と沢山お話し、笑顔を絶やさず頑張りたいです。



2F

栗原 シュリ

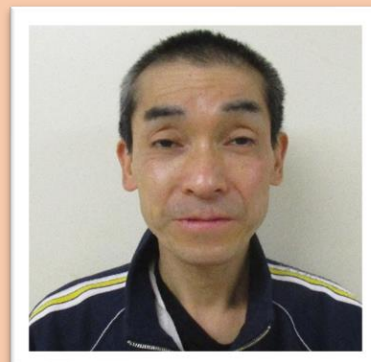
趣味：映画鑑賞、料理
日本人の名前ですが、外国人です。まだ右も左も分かりませんが、笑顔を武器に頑張っていきます。



3F

秀島 慶一

趣味：散歩
昨年12月から勤務させて頂いています。介護の仕事は初めてですが、利用者様の笑顔を大切に一所懸命に務めさせて頂きます。



3F

寶田 修義

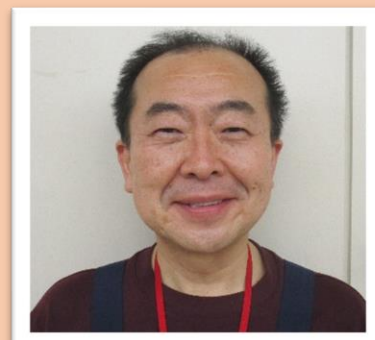
趣味：スポーツ観戦
昨年1月から勤務させて頂いています。皆様のご支援でここまで成長し、頑張っており、感謝しています。



3F

後藤 英明

趣味：登山、スキー、サーフィン、ゴルフ
利用者の不安な気持ちを理解し、その気持ちを和らげ安心できるコミュニケーションをして参ります。



4F

田畑 弘暢

趣味：落語鑑賞
昨年11月より勤務致しております。全くの畑違いから飛び込み、ご迷惑ばかりお掛けしていますが、利用者の皆様が笑顔になれるよう努力して参りたいと思います。