

## フロア構成

階層	施設及び主な室名	
8F	ケアハウス	居室 801号室～805号室 2人用 2室、1人用 3室
7F		居室 701号室～706号室 2人用 2室、1人用 3室
6F		居室 601号室～608号室 1人用 8室
5F		居室 501号室～508号室 1人用 8室
4F		居室 401号室～408号室 1人用 8室 寮母室、相談室
3F	浴室、食堂、厨房	
2F	センター 介護支援	ディルーム、機能訓練室、 会議室
1F	センター	事務室、警備員室、 機械浴室、ボランティア室
地下1F	駐車場、機械室、倉庫	
地下2F	機械室	

## 施設概要

所在地	台東区松が谷4-4-3
敷地面積	850.28㎡
建築面積	660.31㎡
延床面積	4,671.09㎡
構造	ケアハウス 3,364.17㎡
	在宅サービスセンター 1,306.92㎡
造	鉄骨鉄筋コンクリート造 一部鉄骨コンクリート造
工期	地下2階地上8階建 平成5年10月1日 ～平成8年3月12日
建設費	2,607,960千円
設置	台東区
運営	社会福祉法人 東京援護協会 千代田区鍛冶町1-8-5 新神田ビル2階 ☎03(3256)4711
事業開始	平成8年6月1日

台東区立

# ケアハウス松が谷



### (案内図)



### 交通機関

- 東京メトロ日比谷線  
入谷駅下車 徒歩約6分
- 都営バス  
中入谷下車 徒歩約4分  
(上26 亀戸駅～上野公園)
- めぐりんバス  
(南)⑨生涯学習センター南 徒歩3分  
(北)⑩生涯学習センター北 徒歩4分

## ケアハウス松が谷

〒111-0036 東京都台東区松が谷4-4-3  
☎03-3845-6501 FAX03-3845-6512

※併設施設 まつがや高齢者在宅サービスセンター  
まつがや地域包括支援センター  
介護サポートまつがや  
(まつがや在宅介護支援センター)



# ケアハウス松が谷は入居者が安心して 自立した生活を送ることができる施設です。

## ■サービスの内容

- ① 栄養士の献立管理による食事(1日3食)の提供
- ② 共同浴室での入浴準備
- ③ 社会福祉専門職による各種生活相談
- ④ 緊急時の対応
- ⑤ 趣味、生きがい活動等の支援
- ⑥ 希望により外部福祉サービス導入の対応
- ⑦ 退去が必要となった場合の特養ホーム等への入所についての相談、助言

## ■入居の対象となる方

- ① 60歳以上の方。2人用居室は夫婦、親子、兄弟。ただし、60歳以上の配偶者とともに入居する場合は60歳未満の方でも可。
- ② 日常生活の維持が可能であるが、高齢等のため独立して生活するには不安がある方。
- ③ 確実な保証能力を有する保証人等を立てられる方。

## ■使用料

- ① 入居一時金  
1人用 200万円  
2人用 各人 150万円
- ② 月額使用料 (収入により異なります。)  
1人用 106,000円~174,000円  
2人用 180,000円~322,000円

## ■居室

1人用 30室 2人用 4室

## ■定員

38人



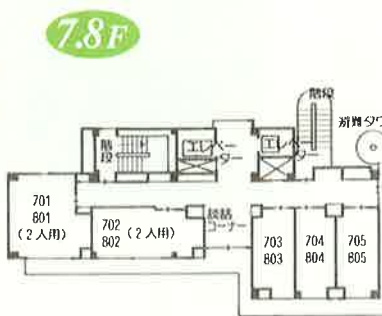
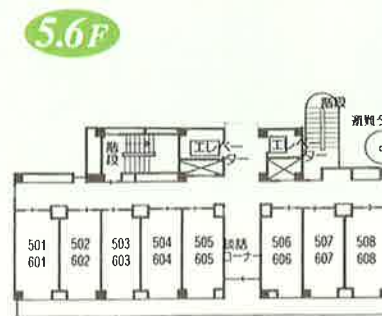
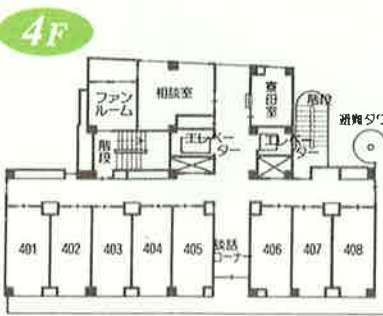
ゆったりと食事ができる食堂



明るく清潔な浴室



談話コーナー



1人用



2人用

居室は全室南向き。2人用居室には、和室もあります。

## 居室設備

入居者が安心して使用できるように、いろいろな工夫がしてあります。



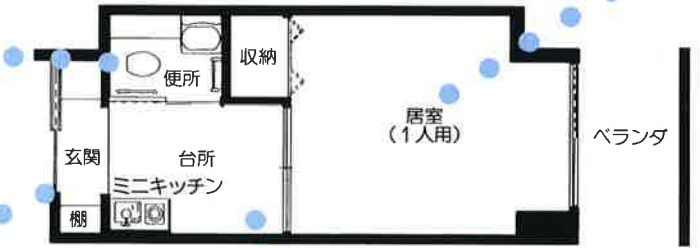
**トイレ**  
出入口は引き戸にし、手すりと緊急ボタンを設置しています。



**玄関**  
人を感じると点灯する照明センサーや、靴の履きかえにも便利な靴箱があります。



**台所**  
全室設置のミニキッチンには電気調理器を使用しています。



**居室**  
全室にエアコンと緊急ボタンを設置しています。

## 緊急通報システム

安心できる暮らしを見守ります。

- 緊急ボタン (トイレ、居室)
- 生活リズム  
トイレを一定時間以上使用しないと警報を発します。
- 火災
- 玄関錠 (緊急対応、電気式)  
施錠、解錠により室内の在、不在がわかります。火災等の緊急時には自動的に解錠になります。

