

こんな時...

- ・相談してください
- ・ご連絡お待ちしております

「成年後見制度って何だろう」

高齢

「物忘れが増えてきた...」

「介護が必要なときは？」

「障がいがあっても外出したい、働きたい」

ボランティア

「ボランティア、就労体験をしたい」

「進学の為の費用が心配」

「災害時の福祉避難所って知ってる？」

障がい

「あの子もしかしたらヤングケアラー？」

子育て

「ひとり親家庭を助けてくれるところってあるの？」

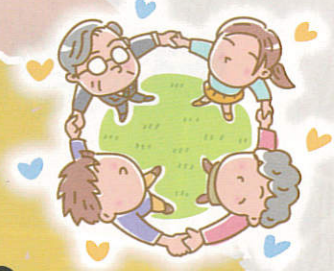
「ちょっとの間、子どもを見て欲しい」



社会福祉法人等ネット 光が丘地区

About us

私たちは... 社会福祉法人等ネット 光が丘地区です!



私たちは光が丘地区に拠点を置く社会福祉法人です。
【法人ネット】というチームを組み、それぞれの持ち味を活かして活動をしています。

私たちの役割は人が一生をおくる中で誰もが経験する悩みを小さくしたり、明日へ希望が持てるように人生の伴走者となることです。

世の中がどんなに便利になってもライフステージに応じた悩みは生じてきます。各ご家庭で起こる悩み事は、ご家族だけで解決しなければならないのでしょうか。相談する事は恥ずかしいことなのでしょうか。私たちはそのように考えていません。

どんな些細な事でも構いませんので、みなさんの声を聴かせて下さい。私たちはその為に、ここにいます。



社会福祉法人等ネット光が丘地区一同より

ボランティア

保育

障がい

高齢



光が丘は
色々な事業所があるよ!