

9 丁 目 の 仲 間

発行元 社会福祉法人東京援護協会 大泉障害者支援ホーム

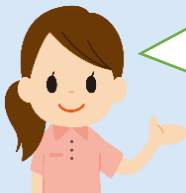
連絡先 〒178-0061 東京都練馬区大泉学園町9-4-2

電 話 03-3978-5581(代) ホームページ <http://www.tokyoengokyokai.or.jp/13oizumi/>

03-3978-5595(入所直通)



祝 完成しました!



私
が
ご案内
します。



通用門から広いアプローチを経て玄関へ



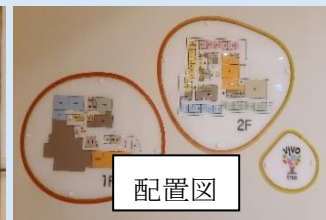
広いエレベーターホール



エントランスホール



エレベーター2基



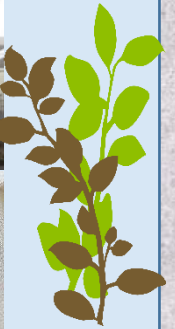
配置図



restroom



吹き抜け



vivotree



施設長 森永桂子

秋が深まりゆく中で、朝晩の冷え込みとともに晩秋を感じる季節となりました。

皆様におかれましては、益々、ご健勝のこととお慶び申し上げます。

大泉障害者支援ホームの建て替え工事が始まって約2年半、今年8月に建物工事が終了し、9月から新しい建物での運営が始まりました。(竣工は、令和4年3月30日となっております)

広々とした明るい雰囲気のある建物は、とても快適で居心地の良さを感じます。

通所の利用者さんは、今まで以上に張り切って作業をしています。入所の利用者さんも、新しい環境への混乱が生ずることもなく、安定してお過ごしいただいています。

皆さんの嬉しそうなお顔を拝見することが出来、職員も皆で頑張ったと心から思いました。これから、ご家族や関係者の方々のご見学についても随時予定しております。新しい施設へのご意見や要望をお聞きし、より良い施設となるよう努めていきたいと思っておりますので、どうぞよろしくお願いいたします。

都内の新型コロナウイルス感染症の感染者数が、10月には2桁となりました。感染の恐怖で縮こまっていた心も緩んで穏やかになってきているように思います。流行状況を横目で眺みながらではありますが、利用者さんに喜んで頂ける楽しい行事や地域の皆様との繋がりを意識した催し物を少しずつ復活させていきたいと思っています。

皆様におかれましても実り多き秋となりますことを、心よりお祈り申し上げます。

入所



引越し前に入所利用者皆さんは、生活棟の壁に思いを描き、感謝を伝えました。



新設2階は
入所利用者皆さんの
居住スペースです



ダイニング



食堂



脱衣室



個浴



機械浴



一般浴

浴室は一般浴槽、個浴、機械浴槽と3種類あり安心して入浴できます。



居室



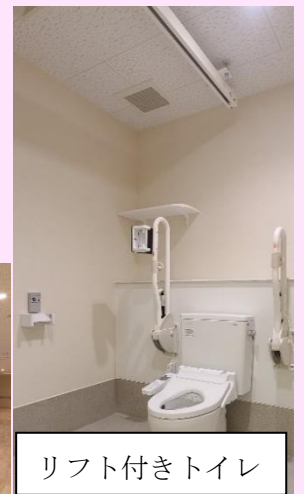
ウッドデッキ



1階活動室での音楽療法とリハビリ



2階職員室



リフト付きトイレ



医務室



居室ドア

居室ドアには溝が刻まれており、皆さん違うデザインで、なぞれば、ご自分のドアがわかります。



新しい建物が完成し、9月12日に入所の利用者の方が引越しをしました。皆さん新しい建物に入るなり「まるでホテルみたい」「綺麗だね」と第一声。お部屋も個室となり「広いね」「静かでいいね」と皆さんとても嬉しそうでした。個室での生活を含め何もかも新しい環境での生活となりますが、利用者の方は徐々に新しい環境に慣れていかれており、楽しく日々の生活を送っています。

生活支援係 係長 太田哲雄

通所



1階の通所
利用者さんの
スペースです。



食堂



広い廊下



作業室での製函作業風景



休憩室



水耕栽培作業室

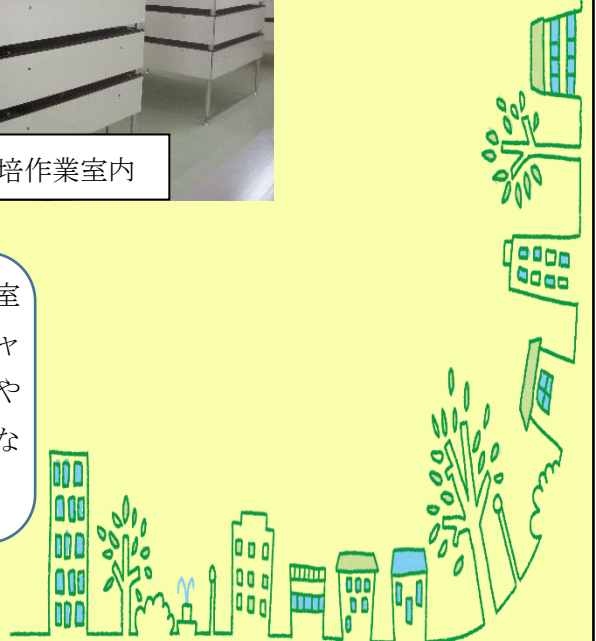


水耕栽培作業室内



エアシャワー室

水耕栽培作業室へ入室
前には必ずエアシャ
ワー室を通り、ゴミや
埃を取り、クリーンな
状態で入室します。



通所では、新たに水耕栽培による野菜作り（vivo tree market）を始めます。10月下旬から職員実習を開始し、作業手順を学び利用者の方々へ作業支援の手順書を作成します。それだけではなく、工賃を得るための販路の開拓が大きな課題です。今年度は、他の事業所と連携を取り水耕栽培野菜を使った商品を開発して、地域交流スペース(Café vivo tree)で販売する流れが出来るよう取り組んでいきます。来年度から本格的に開始しますので、よろしくお願い致します。

就労支援係 係長 阿部 剛



Café vivo treeは
地域交流の場です。
Openをお楽しみに！



新入職員紹介



6月に非常勤で入職しました。

超初心者ですが園芸を始めて1年になります。最近、球根を植えたので、春の気配が近づく頃に土の中から芽を出すのを楽しみにしています。

今後共宜しくお願い致します。

生活支援係 生活支援員 橋本聡子



7月に非常勤で入職しました。

趣味は学生の頃から続けている茶道です。現在月3回土曜日茶道を教えています。福祉の仕事は全くの未経験なので宜しくお願い致します。

生活支援係 生活支援員 高木静代



9月に非常勤で入職しました看護師の大倉です。

運動音痴でドジなところがありますが皆さんにご迷惑をかけない様にウォーキングに励んでおります。韓流ドラマも好きでよく見えています。芸能人では星野源さんの大ファンです。どうぞ、宜しくお願い致します。

生活支援係 看護師 大倉久美子



9月1日付で入職しました洗濯支援の島田輝江です。

まだ1カ月半しか経っていませんので不慣れな点も多くありますが、新築のホームで精一杯頑張ろうと思っています。

宜しく願いします。

生活支援係 作業及び支援補助 島田輝江



洗濯支援として入職した辻 縁（ゆかり）です。

快適な支援が出来るよう笑顔で頑張ってます。

生活支援係 作業及び支援補助 辻 縁

編集後記

今後も、大泉障害者支援ホームに関する情報を提供してまいりますので、ご意見、ご感想がございましたら、ホームまでご連絡ください。次回の「9丁目の仲間」は令和4年3月発行予定です。また、今回写真掲載するにあたり利用者さんとボランティアさんからの同意を得ています。